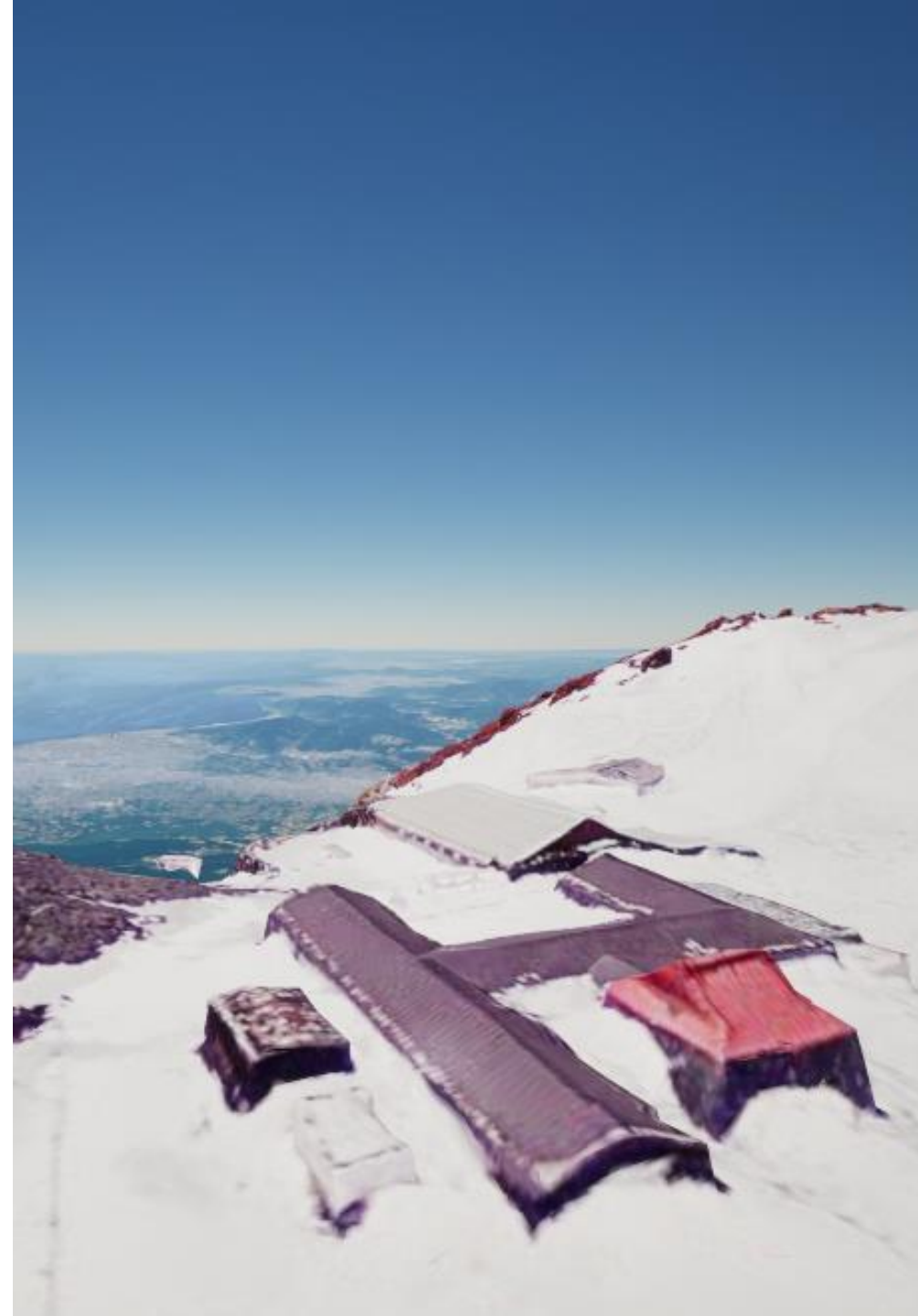


# 旅する Unreal Engine

With Cesium/ArcGIS/Plateau/Point Cloud

月ヶ瀬



# 自己紹介

月ヶ瀬 理緒

@Gisu\_Love



- UE歴そろそろ5年目
- UEもAdobeもなんでもやるエンジニアっぽいもの
- ディプロス株式会社に所属中
- X (Twitter)によくいるので気軽に話しかけてください

# はじめに

- 地理系のデータの扱いについて素人です
- 利用規約などについては利用時にご確認ください





# 今日の内容

UEを使って静岡の写真を撮ろう！

An aerial photograph of a city with a river in the foreground and mountains in the background. The city features a mix of modern buildings and traditional-style structures. The text is overlaid on the image in a large, black, sans-serif font.

UEには地形や建物を持ってこれる  
プラグインやSDKがたくさんある



# 今日取り上げるもの

• Plateau

• ArcGIS

• Cesium

• LIDAR  
Point Cloud



国土交通省主導の  
日本の都市の3D  
化プロジェクト

日本国土交通省.2025.  
All rights reserved.



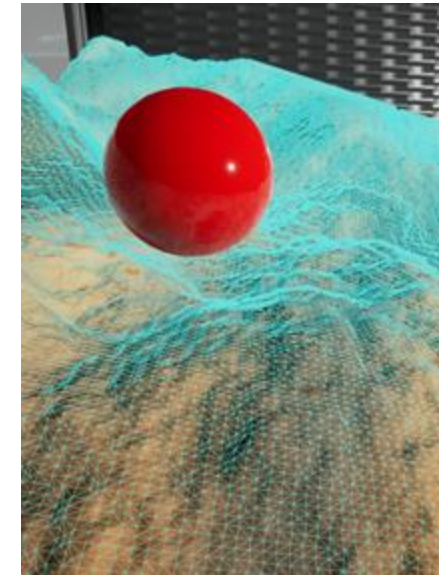
Esriが提供する地図の  
検索、作成、共有、利  
用ができる統合プラッ  
トフォーム

Esri および Esri ロゴは Environmental Systems  
Research Institute, Inc. の登録商標です




Cesiumが提供するオ  
ープンソースの3D地  
理空間可視化プラット  
フォーム

Cesium GS, Inc.2025.  
All rights reserved.



Epicが提供する、UE  
でインポート、視覚化、  
編集できるプラグイン

An aerial photograph of a coastal region. In the foreground, a sandy beach curves along the water's edge. A small, traditional Japanese torii gate stands on the shore. The water is a clear, light blue, transitioning to a deeper blue further out. In the middle ground, a long bridge spans across a wide inlet or bay. The background shows a vast expanse of the ocean under a clear sky.

さっそく触ってみよう！

# Plateau

対応バージョン

- UE5.3 (v3.0.0.0)

要るもの

- Plateau SDK for Unreal

ざっくり手順

- プラグインの追加
- SDKからインポート





# Arc GIS

## 対応バージョン

- UE5.3～UE5.5(v1.7.0)

## 要るもの

- ArcGIS Location Platform  
アカウント
- ArcGISプラグイン

## ざっくり手順

- プラグインの追加
- APIキーの作成/入力



# Cesium for Unreal

対応バージョン

- UE5.1～UE5.5

要るもの

- Cesium ion アカウント
- Cesium for Unreal プラグイン

ざっくり手順

- プラグインの追加
- アカウントへの接続
- 3DTile と Google Photorealistic を追加する





# LiDAR Point Cloud

対応バージョン

- ~UE5.5

要るもの

- LiDAR Point Cloud support  
プラグイン

ざっくり手順

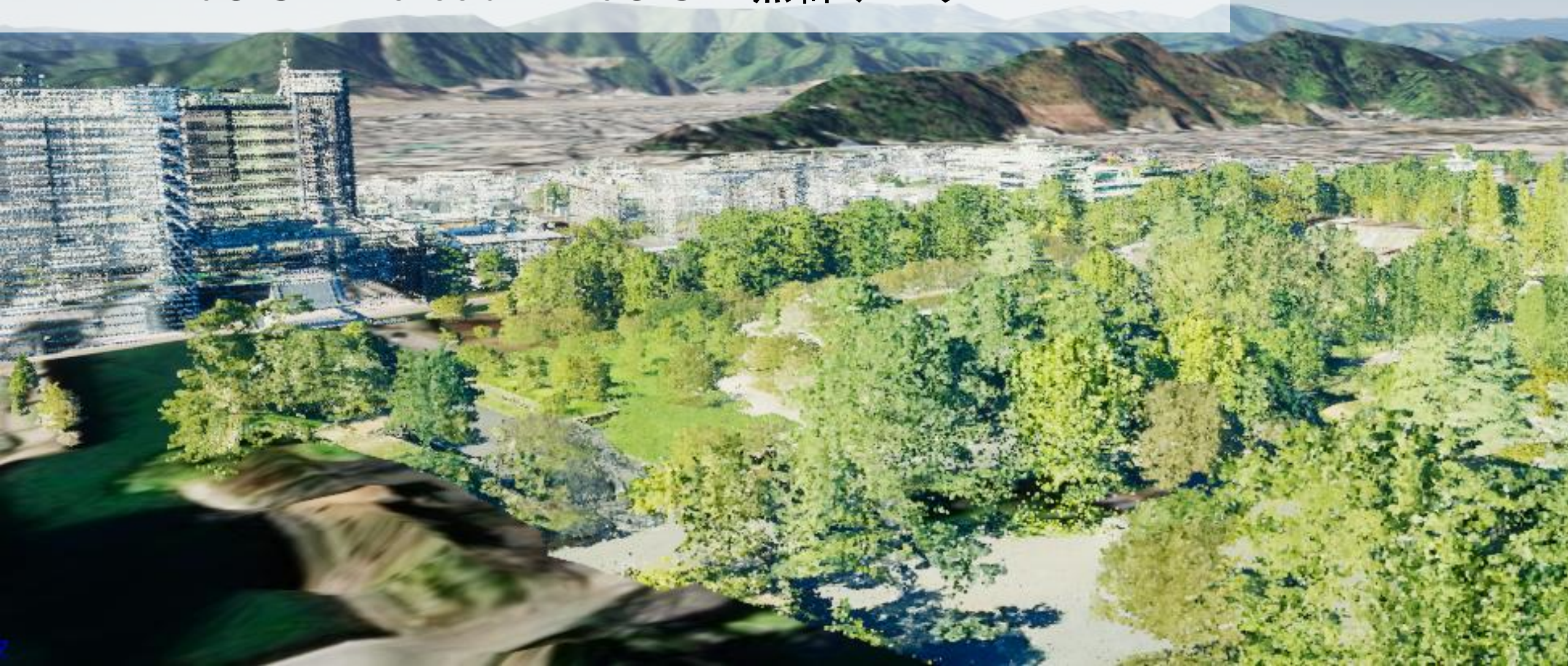
- プラグインの追加
- 点群データのインポート





# (個人的に) 相性がいいと思うもの

- ArcGIS × Plateau    ArcGIS × 点群データ





# それぞれの比較 操作編

	Plateau	ArcGIS	Cesium	Point Cloud
建物の有無	○	×	○	○ (データ依存)
地形の有無	△	○	○	△ (データ依存)
長所	データをサーバーでもローカルでも保管できる	読み込みが早い	読み込みが早い	(この中で) 軽い
短所	データがある範囲が狭い	Lodの切り替えが気になることがある	忽然とない地域がまれにある	良くも悪くもデータ依存

# それぞれの比較 ライセンス編

	Plateau	ArcGIS	Cesium	Point Cloud プラグイン
有料範囲の有無	無し	有り	有り	無し
無料範囲の商用利用	○	○	×	○
料金形態	無料 CC BY4.0	無料範囲を超過後、 任意で従量課金	ライセンスの種類 で決定	無料



# 終わりに

- 様々な形式、みんな違ってみんないい
- Unreal Engineで世界中いろんな場所にいきましょう！